



**ПОСТАНОВЛЕНИЕ  
АДМИНИСТРАЦИИ  
Рыбинского муниципального района**

от 17.03.2022

№ 337

О подготовке проекта межевания территории

На основании заявления Общества с ограниченной ответственностью "Геопроект", руководствуясь статьями 41-46 Градостроительного кодекса Российской Федерации, постановлением администрации Рыбинского муниципального района от 20.06.2018 № 1168 «О порядке подготовки документации по планировке территории, разрабатываемой на основании решений администрации Рыбинского муниципального района, принятия решения об утверждении документации по планировке территории, порядке внесения изменений в такую документацию, отмены такой документации или ее отдельных частей, признания отдельных частей документации не подлежащими применению в соответствии с Градостроительным кодексом Российской Федерации», рекомендации комиссии по градостроительству Рыбинского муниципального района (протокол № 2 от 16.02.2022), администрация Рыбинского муниципального района

ПОСТАНОВЛЯЕТ:

1. Обществу с ограниченной ответственностью "Геопроект" подготовить проект межевания территории в границах квартала дер. Кушляево, Назаровское сельское поселение, Рыбинский муниципальный район, Ярославская область, согласно приложению.
2. Рекомендовать Обществу с ограниченной ответственностью "Геопроект" обеспечить разработку проекта межевания территории, указанного в пункте 1 настоящего постановления, за счет собственных средств.
3. Установить, что предложения физических и (или) юридических лиц о порядке, сроках подготовки и содержании документации по межеванию территории, указанной в пункте 1 настоящего постановления, направляются в управление АПК, архитектуры и земельных отношений администрации Рыбинского муниципального района в течение 20 дней со дня официального опубликования настоящего постановления.
4. Опубликовать постановление в газете «Новая жизнь» и разместить на официальном сайте администрации Рыбинского муниципального района в сети «Интернет».
5. Постановление вступает в силу с момента опубликования.
6. Контроль за исполнением постановления возложить на первого заместителя главы администрации Рыбинского муниципального района Т. Ю. Кругликову.

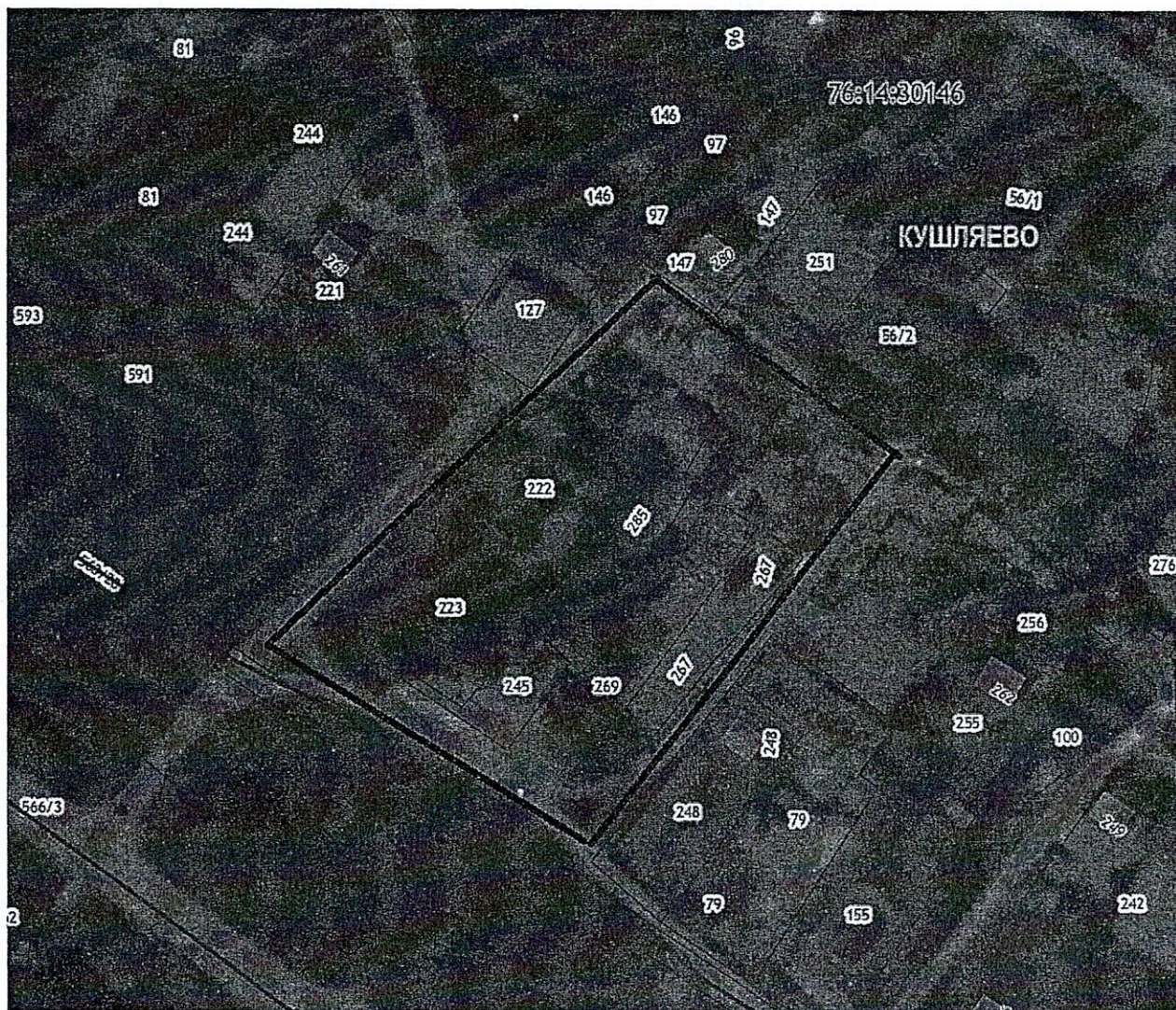
Глава Рыбинского муниципального района



Т.А. Смирнова



**Ситуационная схема**  
территории в границах квартала дер. Кушляево, Назаровское сельское  
поселение, Рыбинский муниципальный район, Ярославская область



СОГЛАСОВАНО:  
Начальник управления АПК, архитектуры  
и земельных отношений администрации РМР

М.В. Лозовская

